

光射し 風泳ぐ
御宿のような快適空間を創造します

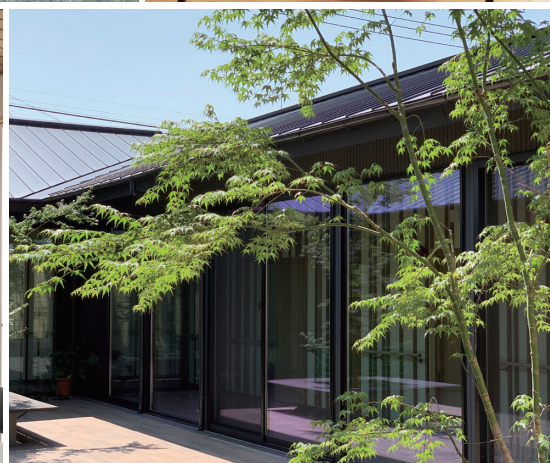


REGALORE
光と風の宿

光と風の宿とは

『光が射し、木々が風になびく』をコンセプトにした、まるで御宿のような快適空間を創造しています。

心身ともに安らげる空間を、是非ともご堪能下さい。



光溢れ 風泳ぐ 内庭が自慢の宿

地を知り、木を知るデザイナーによる木造建築

木と炭の持つエネルギー、日本家屋特有の大屋根と木を中心に置いたデザイン

レガロアコンフォート大分中津は開発当初、温かい風合いという構想もあり、木造建築を考えておりました。

しかしながら一方で木造建築は多階層になると振動・音の問題があり、

限られた土地の有効活用には向かないという判断により、鉄筋コンクリート造となった経緯があります。

それでも今回、隣地活用の機会を頂戴し、再び木造建築に拘ったのは、開発当初のお客様への思いが変わらなかったこと、

そして有料老人ホームで「日本の御宿」を実現したいと強く思い描いたからです。

その思いを実現すべく「木を知る匠」として大分県を拠点に活躍されている【伊藤憲吾建築設計事務所】に

本プロジェクトの設計・デザイン監修を依頼しました。

Comment

この度、本プロジェクトの依頼を受ける際に「木造の旅館のような～」というコンセプトを頂きました。

その言葉の中に、日本らしく落ち着きのある空間を求めているのだと感じ、感銘を受けました。

高齢者用の建物は、その機能性から効率の良い「施設」になりがちです。

しかし、ここは住居でもあります。人が人として尊厳を持ち、安らかに過ごす場所がふさわしいと思います。

設計に際しては、危険も多い道路に面した立地であるため、安心安全な外部空間を内部に取り込みたいと考えました。

光と風を感じることができる気持ちの良い中庭を設けています。ここを介し光と風を感じる内部空間となります。

内部空間には木をふんだんに使いたいと考えました。木の持つ性質は、空気の調湿性能の他、

手触りや匂いから安らぐ効果も得られることにより、住まれる皆様に心地よい空間を提供できます。

外観は大きな屋根と格子でつくられており、室内のプライバシー性を高め、和の景観を高めます。

また、大きな屋根は日本らしさを感じ、周辺環境に受け入れられ、中津市らしい建築になることを目指しました。

ここに住まれる方が、穏やかで安らぎのある時間を過ごすことを願っています。

伊藤憲吾建築設計事務所 伊藤 憲吾



Kengo Ito

Photo by YASHIRO PHOTO OFFICE

【代表プロフィール】

伊藤憲吾 ItoKENGO (一級建築士)
1976 大分県大分市生まれ
1995 大分県立鶴崎工業高等学校 建築科 卒業
1995 株式会社辻設計 在籍
2003 ラッツアーキテクト 在籍
2009 伊藤憲吾建築設計事務所 設立

【受賞歴】

ウッドデザイン賞2015 ダブル受賞 (BusStop-O、まちなか案内所)
第6回建築九州賞 奨励作品 (House-Sim)
平成25年度日本建築士会連合会賞奨励賞 (House-Sim)
第18回くまもとアートボリス推進賞 選賞 (House-Sim)
第30回豊の国木造建築賞 協賛賞 (House-Ber)
第29回豊の国木造建築賞 協賛賞 (House-Rin)
第27回豊の国木造建築賞 協賛賞 (みなみきつきの家)
グッドデザイン賞2020 ダブル受賞 (光と風の宿・姫島の家)





光と風の宿の特徴「お食事について」

ご昼食は和洋折衷メニュー

ご夕食は割烹料理

ご昼食は和洋折衷のバランスの良い日替わりメニューとなっております。

ご夕食は五感で味わっていただける割烹料理をご用意しております。目を楽しませるべく器にもこだわり、お料理は地元の旬のお魚をつかったお造りをはじめ、季節を感じる地元野菜を中心にした多彩な割烹料理をご堪能ください。

ご来館されたご家族様やご友人とご一緒に楽しく召し上がって頂くことも可能です。*

「光と風の宿」では内庭テラス・オープンダイニングにてカフェサービスを賜っており、お好きな時間にこだわりの各種飲料を提供しております。

(月額費用2,000円(税別))

* ご本人様以外のお食事は前日までのご予約をお願いしており別途料金を頂いております。



アドバイザー

味 あら井

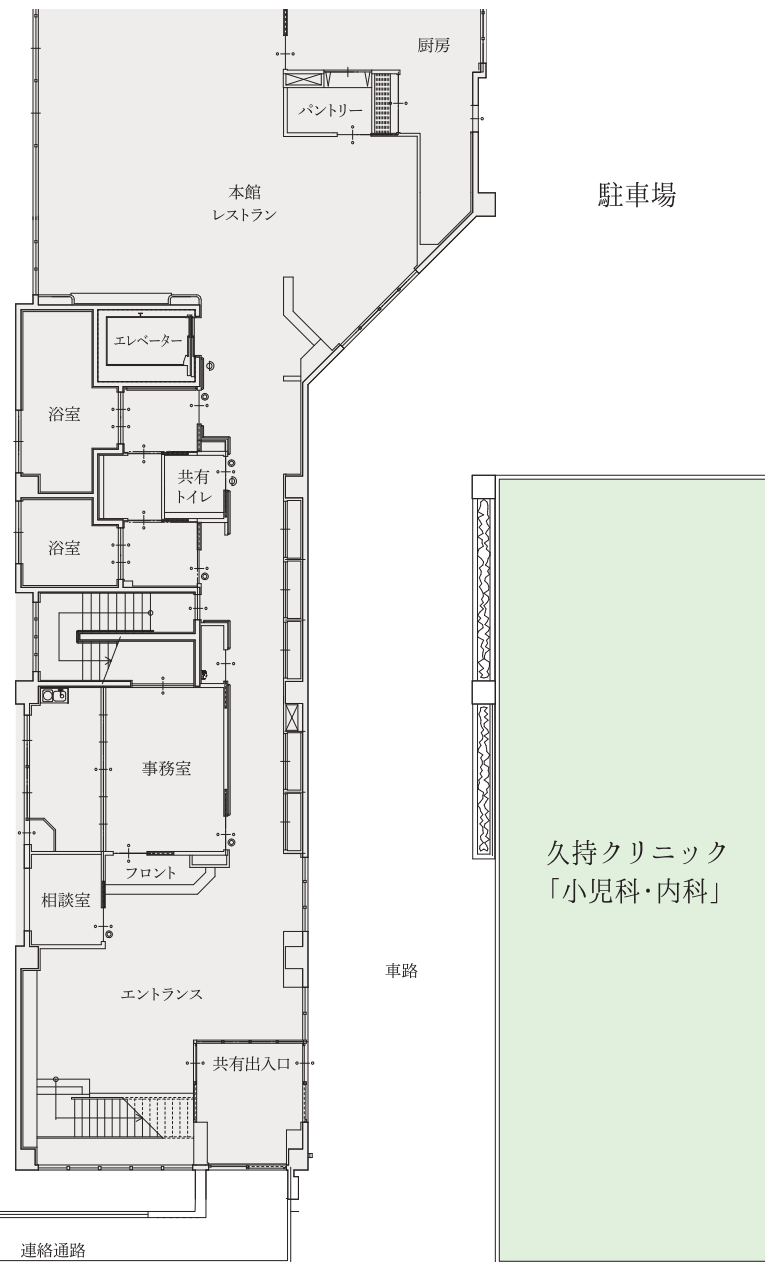
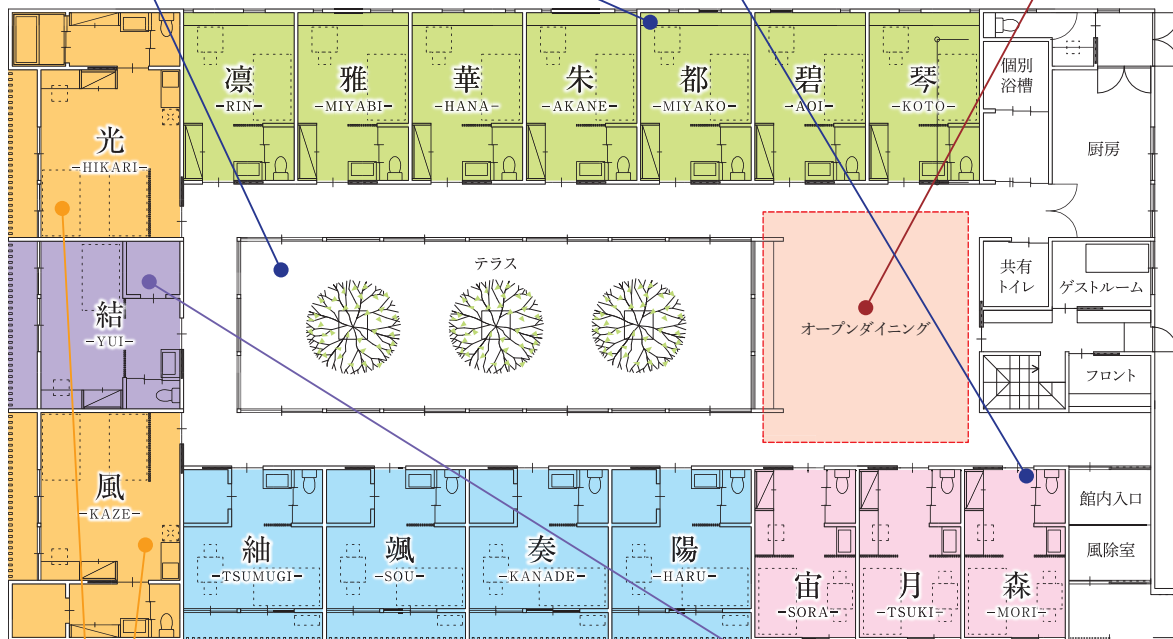
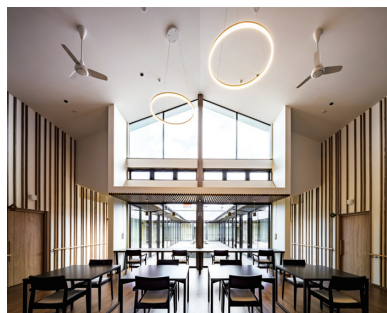
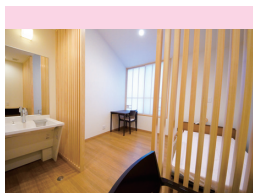
店主 荒井寛義氏





光と風の宿 間取図

類型：住宅型有料老人ホーム
 構造：木造2階建
 建築面積：665.05㎡ (201.17坪)
 延床面積：672.21㎡ (203.34坪)



レガロア 光と風の宿

レガロアコンフォート大分中津

PREMIUM ROOM

こちらのお部屋は、ご夫婦での利用が可能です。

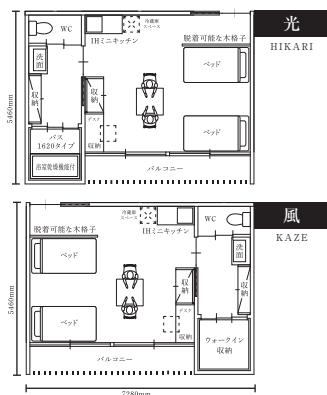
各1室
限定

HIKARI
光

浴室乾燥機能付バスルーム
ダブルルーム

KAZE
風

ウォークインクローゼット
ダブルルーム



居室標準装備品

トイレ・洗面台
クローゼット収納
脱衣室クローゼット収納
ダイニングテーブルセット
造り付けTVボード
縁側風テラス
洗濯機スペース・物干ブラケット
LED照明器具
ベッド(ワイドタイプ)×2

居室内磁気炭埋設
可動式格子間仕切り
IH式キッチン・冷蔵庫スペース
[光] 乾燥機能付き浴室
[風] ウォークインクローゼット収納

居室概要と料金

- 定員/2名
- 居室面積:約40㎡

お二人様での月額利用料金	
賃料	190,000円(非課税)
共益費	50,000円(非課税)
ケアサポート費	20,000円(税別)
食事代	166,000円(税別)
月額合計	426,000円(税別)

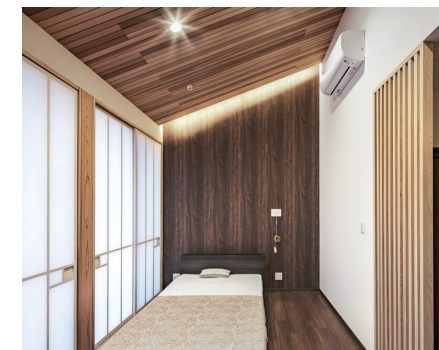
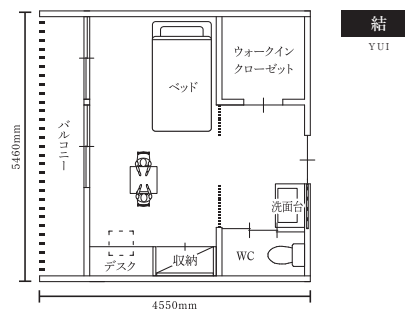
SINGLE ROOM

こちらのお部屋のタイプは一人様居住専用です。

1室
限定

YUI
結

DXルーム
ウォークインクローゼット付き



居室標準装備品

トイレ・洗面台
クローゼット収納
ウォークインクローゼット収納
ダイニングテーブルセット
デスクテーブル
縁側風テラス
洗濯機スペース・物干ブラケット
LED照明器具
ベッド(ワイドタイプ)
居室内磁気炭埋設

居室概要と料金

- 定員/1名
- 居室面積:約25㎡

月額利用料金	
賃料	130,000円(非課税)
共益費	25,000円(非課税)
ケアサポート費	10,000円(税別)
食事代	83,000円(税別)
月額合計	248,000円(税別)

以下の料金はおお客様の選択に応じて必要となります。

- 介護保険自己負担分
- ケアサポート費超過分(5時間を超過した場合) ¥1,000/30分
- 居室個別電気料
- 洗濯代行費用¥5,000
- 衛生用品費用
- カフェ月額サービス料¥2,000
- 医療診察費用
- 医療薬代

※上記料金は全て税別表記です。料金については担当者様が説明させていただきます。

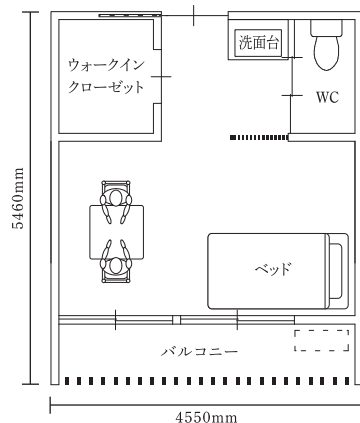
SINGLE ROOM

こちらのお部屋のタイプは一人様居住専用です。

4室
限定

TSUMUGI SOU KANADE HARU
絢/颯/奏/陽

テラス・ウォークインクローゼット付



居室標準装備品

トイレ・洗面台
ウォークインクローゼット収納
ダイニングテーブルセット
縁側風テラス
洗濯機スペース・物干ブラケット
LED照明器具
INTIMEデザインモーターベッド
居室内磁気炭埋設

居室概要と料金

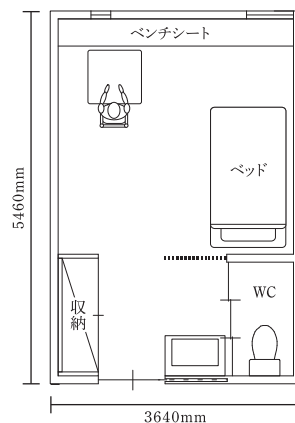
●定員/1名
●居室面積: 約25㎡・テラス付

月額利用料金	
賃料	110,000円 (非課税)
共益費	25,000円 (非課税)
ケアサポート費	10,000円 (税別)
食事代	83,000円 (税別)
月額合計 228,000円 (税別)	

7室
限定

RIN MIYABI HANA AKANE MIYAKO AOI KOTO
凜/雅/華/朱/都/碧/琴

ベンチシートタイプ



居室標準装備品

トイレ・洗面台
クローゼット収納
ダイニングテーブルセット
室内造り付けベンチシート
LED照明器具
INTIMEデザインモーターベッド
居室内磁気炭埋設

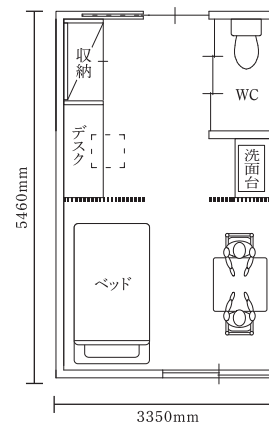
居室概要と料金

●定員/1名
●居室面積: 約20㎡

月額利用料金	
賃料	95,000円 (非課税)
共益費	25,000円 (非課税)
ケアサポート費	10,000円 (税別)
食事代	83,000円 (税別)
月額合計 213,000円 (税別)	

3室
限定

SORA TSUKI MORI
宙/月/森



居室標準装備品

トイレ・洗面台
クローゼット収納
ダイニングテーブルセット
デスクテーブル
LED照明器具
INTIMEデザインモーターベッド
居室内磁気炭埋設

居室概要と料金

●定員/1名
●居室面積: 約18㎡

月額利用料金	
賃料	80,000円 (非課税)
共益費	25,000円 (非課税)
ケアサポート費	10,000円 (税別)
食事代	83,000円 (税別)
月額合計 198,000円 (税別)	

以下の料金はおお客様の選択に応じて必要となります。

●介護保険自己負担分 ●ケアサポート費超過分 (5時間を超過した場合) ¥1,000/30分 ●居室個別電気料 ●洗濯代行費用¥5,000 ●衛生用品費用

●カフェ月額サービス料¥2,000 ●医療診察費用 ●医療薬代

※上記料金は全て税別表記です。料金については担当者が改めてご説明させていただきます。